



# PREVIOS

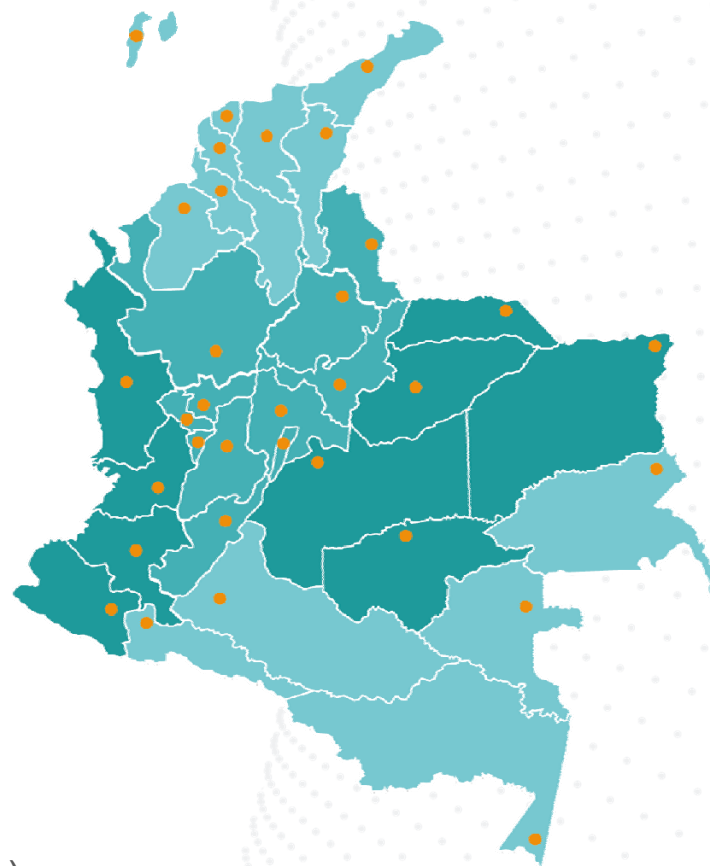
SISTEMA DE PROSPECTIVA, VIGILANCIA E INTELIGENCIA ORGANIZACIONAL

SERVICIO NACIONAL DE APRENDIZAJE  
SENA



# EL SERVICIO NACIONAL DE APRENDIZAJE - SENA

Formamos **1.3 millones de colombianos** al año en programas técnicos y tecnológicos



**33** Regionales  
**117** Centros de formación  
**10** Tecnoparques  
**15** Tecnoacademias  
**146** Aulas móviles (fluviales y terrestres)



# EL SERVICIO NACIONAL DE APRENDIZAJE - SENA



# DESAFIOS INSTITUCIONALES

CRECIMIENTO SOSTENIDO, INCLUSIVO Y SOSTENIDO





# DESAFIOS INSTITUCIONALES

## Nuevos Esquemas de Organización

Cultura Prospectiva  
Reingeniería Institucional – Nueva Operación  
Capacidad de Gestión – Desarrollo Territorial

## Gestión Estratégica

Cultura de planificación  
Estrategia de crecimiento  
Toma de decisiones estratégicas

## Articulación

Interna-  
Externa - Sistemas de Información – MNC - PDP  
Educación Formal – MNC - HB  
Formación Dual

## DISMINUCIÓN TIEMPOS DE REACCIÓN

Calidad y Pertinencia  
Evolución Tecnológica



**Desafío 01**

**Desafío 02**

**Desafío 03**

**Desafío 04**



**PREVIOS**



# PREVIOS

SISTEMA DE PROSPECTIVA, VIGILANCIA E INTELIGENCIA ORGANIZACIONAL

## ¿ Qué es PREVIVOS?



# ¿ Qué es PREVIOS?

La Letra “V” nos  
indica  
“VIGILANCIA”.

La Letra “S” dando  
el reconocimiento a  
la entidad  
propietaria del  
Sistema “SENA”



PREVIOS

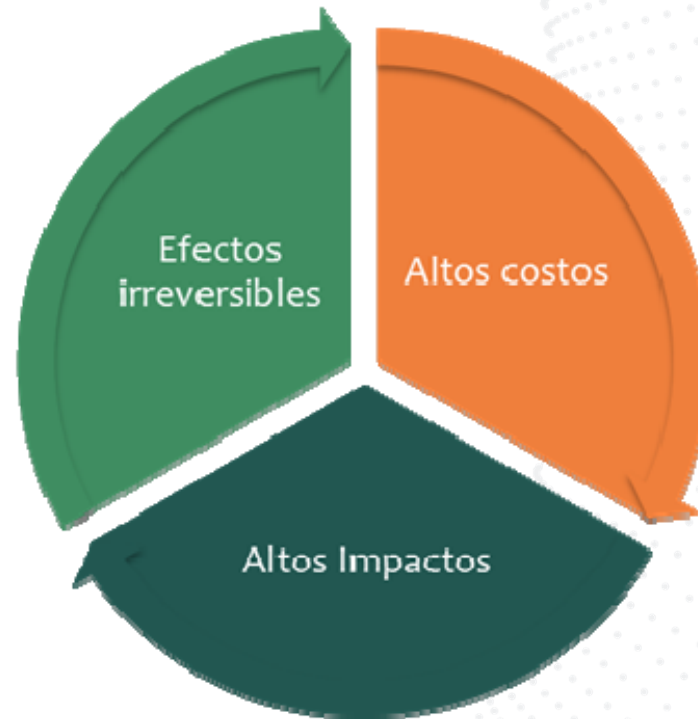
La Letras “PR” hacen  
alusión a la palabra  
“PROSPECTIVA”

La VOCALES “IO” dando el  
reconocimiento al Grupo Líder  
del Proyecto “INTELIGENCIA  
ORGANIZACIONAL”

# ¿Qué es PREVIOS?

## El Sistema de Prospectiva, Vigilancia e Inteligencia Organizacional

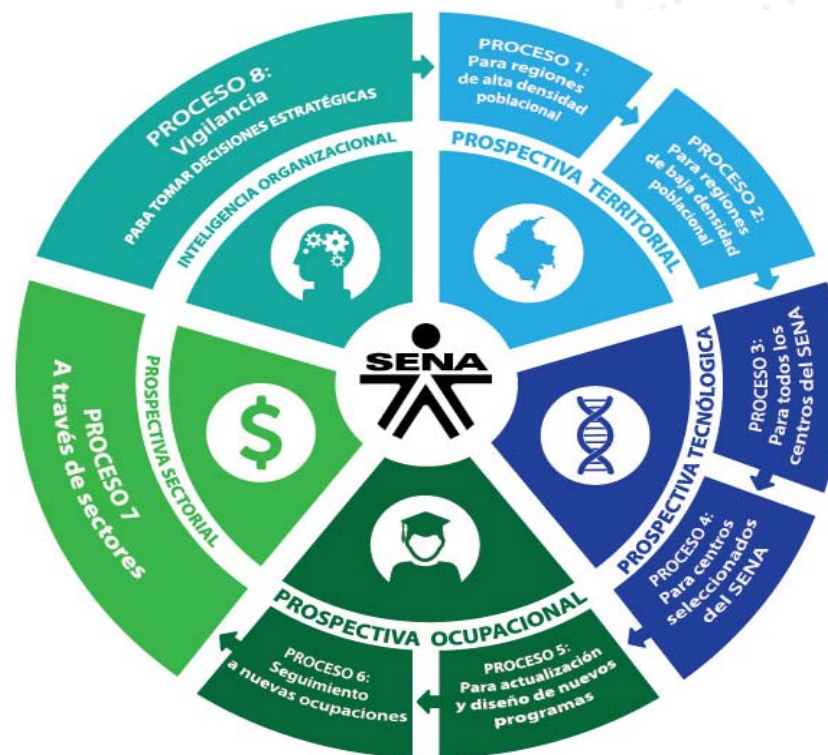
Conjunto de procesos estructurados de prospectiva, vigilancia e inteligencia organizacional que le permiten al SENA mejorar sustancialmente su capacidad de acertar en la toma de decisiones estratégicas.





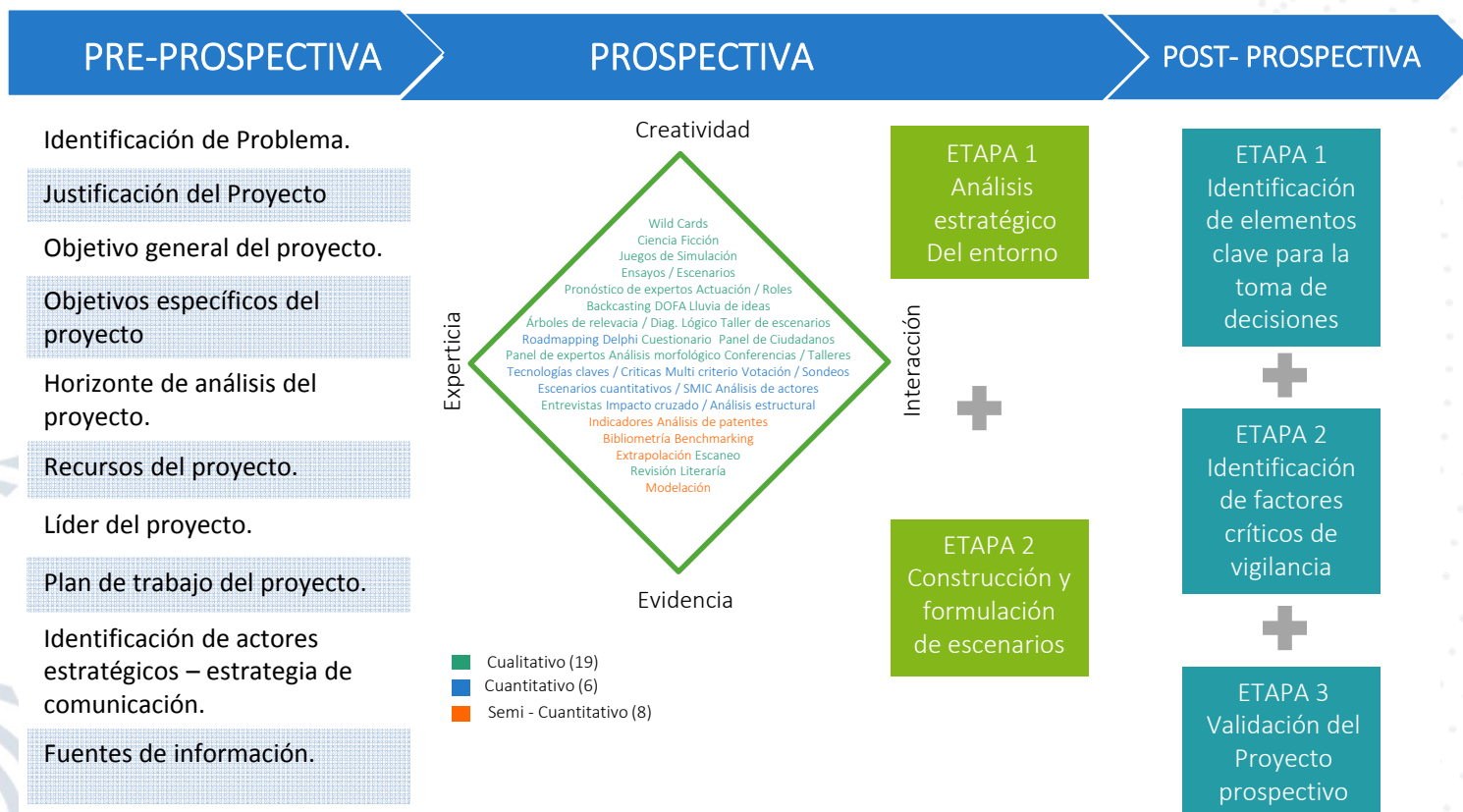
# PREVIOS - COMPONENTES

## El Sistema de Prospectiva, Vigilancia e Inteligencia Organizacional



# PREVIOS - METODOLOGÍA

## El proceso prospectivo utilizado por PREVIOS



# PREVIOS - METODOLOGÍA



Es el documento base del proceso prospectivo plateado por "previos", define la estructura de todos los procesos prospectivos, establece los marcos de referencia y ubica al miembro de la comunidad SENA en el contexto de la institucionalización del Sistema de Prospectiva, Vigilancia e Inteligencia Organizacional.



Determinar pautas metodológicas para el diseño, ejecución y seguimiento



# PREVIOS - METODOLOGÍA



senaprevios.com



## PREVIOS

SISTEMA DE PROSPECTIVA, VIGILANCIA E INTELIGENCIA ORGANIZACIONAL

CON EL APOYO DE:

INSTITUTO DE PROSPECTIVA  
Innovación y gestión del conocimiento  
Facultad de Ciencias de la Administración



INICIO

QUÉ ES EL SISTEMA

GUIAS E INSTRUCTIVOS

DESCARGAS

MULTIMEDIA

CALENDARIO

BASE DE DATOS

CONTACTO

INICIAR SESIÓN

“**PROSPECTIVA TERRITORIAL** APLICADA POR EL SENA SE ENTIENDE COMO EL PROCESO SISTEMÁTICO MEDIANTE EL CUAL LA INSTITUCIÓN INDAGA SOBRE LAS ALTERNATIVAS DE FUTURO DEL TERRITORIO, PRINCIPALMENTE EN DIMENSIONES DE ANÁLISIS QUE LE SON PERTINENTES Y A PARTIR DE LAS CUALES PUEDE GENERAR IMPLICACIONES PARA LA TOMA DE DECISIONES ESTRATÉGICAS SOBRE SUS EJES MISIONALES.”

PARA SABER MÁS INGRESA A:  
**WWW.SENAPREVIOS.COM**



Prospectiva  
Territorial



Prospectiva  
Sectorial



Prospectiva  
Tecnológica



Prospectiva  
Ocupacional



Vigilancia e  
Inteligencia  
Organizacional



## PREVIOS





# PREVIOS

SISTEMA DE PROSPECTIVA, VIGILANCIA E INTELIGENCIA ORGANIZACIONAL

## Tipos de Prospectiva

# PROSPECTIVA TERRITORIAL



Proceso sistemático mediante el cual la institución indaga sobre las alternativas de futuro del territorio, principalmente en dimensiones de análisis que le son pertinentes y a partir de las cuales puede generar implicaciones para la toma de decisiones estratégicas sobre sus ejes misionales.

## OBJETIVO

Analizar las **alternativas de futuro de un territorio** dado, que permitan orientar la **toma de decisiones estratégicas** sobre los ejes misionales del SENA

## ALCANCE

Analizar las **dinámicas presentes y futuras** sobre las siguientes dimensiones de análisis del territorio:

- Dlo económico
- Dlo sociodemográfico
- Dlo científico-tecnológico
- Dlo institucional
- Dlo ambiental – territorial
- Infraestructura

## RESULTADOS

- Tendencias **pesadas y emergentes** del territorio.
- **Factores de cambio** del territorio.
- DOFA del territorio.
- **Escenarios de futuro** del territorio (Inercial, Incremental y cambio estructural)
- **Desafíos** del territorio en los escenarios.
- **Implicaciones estratégicas** de los escenarios de futuro del territorio.
- **Respuestas estratégicas** para la obtención de los escenarios.
- Potenciales **alianzas** con los **actores estratégicos**.

## USOS TRANSVERSALES



- ✓ Alinear la **oferta de formación profesional** integral con las dinámicas territoriales actuales y futuras.
- ✓ Fortalecer los procesos de **I +D + i y de Competitividad** para contribuir al territorio.
- ✓ Articular la **gestión del empleo y la empleabilidad** con las demandas territoriales actuales y potenciales.
- ✓ Incrementar la **efectividad del emprendimiento y empresarismo** en función del comportamiento económico futuro del territorio.
- ✓ Anticipar las necesidades de **inclusión social de poblaciones vulnerables** en el territorio.
- ✓ Establecer alianzas con **actores estratégicos del territorio** para incrementar la pertinencia del SENA.
- ✓ Monitorear **las variables del territorio** que influyen sobre los procesos misionales del SENA.

# PROSPECTIVA SECTORIAL



El proceso de anticipación de la dinámica de transformación de los sectores económicos permitiendo la alineación de la oferta de servicios del SENA con una respuesta articulada a las necesidades actuales y futuras del contexto económico.

## OBJETIVO

Facilitar la respuesta del SENA frente las necesidades del contexto, a partir del análisis de los sectores económicos y su transformación productiva.

## ALCANCE

Brindar elementos al SENA para definir u orientar su oferta de servicios en articulación con las **tendencias y necesidades del sector**, a partir de las siguientes dimensiones:

- **Dimensión económica:**
  - Crecimiento del sector - sectores conexos
  - Empleo, subempleo, inflación, PIB, entre otros.
- **Dimensión socio-cultural:**
  - Factores sociales y culturales relacionados con el sector.
- **Dimensión político-legal:**
  - Contexto político - legislación del sector
- Dimensión tecnológica:**
  - Factores de cambio tecnológico
- Dimensión ambiental:**
  - Repercusiones del cambio climático - Recursos naturales

## RESULTADOS

- Identificación del **crecimiento sectorial**.
- **Requerimientos futuros** de formación para los sectores.
- Ofrecer **nuevos programas** de acuerdo a las oportunidades y desafíos del sector.
- **Desafíos y retos** de los sectores



# PROSPECTIVA SECTORIAL



## USOS TRANSVERSALES

- ✓ Anticipar los desafíos de la **transformación productiva y social** relacionada con los sectores de la economía del país.
- ✓ Facilitar el seguimiento al **comportamiento sectorial** nacional e internacional y los desafíos de formación, desarrollo tecnológico e innovación.
- ✓ Acompañar el proceso de **transformación productiva y social** relacionados con la labor misional del SENA.
- ✓ Actualizar **líneas de investigación** del SENA en sus ejes misionales.
- ✓ Alinear programas y proyectos formativos con actividades de I+D+i.

# PROSPECTIVA TECNOLÓGICA



Exploración y anticipación de los **efectos de las tecnologías actuales y futuras** en el desarrollo de la oferta de servicios de la institución, permitiendo **ajustar inversiones, ofertas y alianzas** al contexto competitivo local, regional, nacional e internacional, a través del análisis de la evolución científica y tecnológica de campos, temáticas y/o líneas tecnológicas estratégicas.

## OBJETIVO

Analizar la **evolución científica y tecnológica** de campos de conocimiento e innovación que permita la identificación de la existencia y uso de **tecnologías críticas y emergentes**

## ALCANCE

Analizar las **dinámicas presentes y futuras** sobre las siguientes dimensiones de análisis de las tecnologías:

- Definición Conceptual
- Componente científico – tecnológico
- Componente comercial

## RESULTADOS

- Nuevas tecnologías (materiales, diseño)
- Patentes de oportunidad para los centros de formación
- Proyectos de investigación
- Infraestructura tecnológica
- Redes tecnológicas
- Instituciones líderes en la tecnología
- Proveedores tecnológicos
- Identificar las actividades estratégicas para el desarrollo futuro de la tecnología o asociadas a ella.

## USOS TRANSVERSALES



- ✓ Analizar **tendencias tecnológicas y factores de cambio** del entorno.
- ✓ Anticipar el **cambio tecnológico** y las implicaciones para el SENA.
- ✓ Generar **nuevas estrategias tecnológicas** en diferentes campos.
- ✓ Desarrollar **agendas tecnológicas** identificando el estado del arte y las habilidades requeridas.
- ✓ Mejorar **la asignación de los recursos y capacidades** del SENA hacia I + D + i en aquellas actividades de mayor relevancia.
- ✓ Incorporar procesos de **evaluación permanente** de la transformación tecnológica en el SENA.
- ✓ Insumo relevante para la actualización de los **Planes Tecnológicos de los Centros de Formación**.

# PROSPECTIVA OCUPACIONAL



Anticipar la nueva oferta educativa para el trabajo, facilitar el análisis de ocupaciones emergentes y de tendencias ocupacionales, la realización de estudios comparativos de formación para el trabajo y el seguimiento para la observación continua del mercado laboral y sus impactos ocupacionales.

## OBJETIVO

Brindar insumos al SENA para **anticipar** su nueva oferta educativa basada en las ocupaciones del país, y así poder transformar su **oferta educativa**.

## ALCANCE

Encontrar las **ocupaciones más pertinentes en el mercado laboral** referentes al tema, que le permitan al SENA **transformar** su oferta educativa.

Se debe analizar las siguientes dimensiones:

- Dimensión educativa
- Dimensión económica
- Dimensión sectorial

## RESULTADOS

- **Tendencias** de la nueva oferta educativa para el SENA.
- **Brechas** en relación con otros referentes.
- Recursos y capacidades que contribuirán al cambio de la oferta educativa.
- **Alternativas de futuro** para el SENA en relación con su oferta educativa.
- Recomendaciones para la **toma de decisiones estratégicas** en el SENA.

# PROSPECTIVA OCUPACIONAL

## USOS TRANSVERSALES



- ✓ Anticipar las necesidades de nueva oferta de formación.
- ✓ Identificar surgimiento y/o transformación de las ocupaciones.
- ✓ Entender las necesidades de nuevos perfiles de formación.
- ✓ Identificar recursos y capacidades que contribuyan a generar el cambio.
- ✓ Identificar diversas alternativas de futuro para el SENA en relación con su oferta educativa.
- ✓ Identificar actores estratégicos y posibles aliados.



Generar respuestas institucionales a decisiones estratégicas permanentes, que le permitan optimizar, anticipar y atender oportunamente las necesidades del entorno al SENA.

## Resultados:

- Análisis prospectivos para la compra de **infraestructura tecnológica** ((planeación – compras
- Identificación de **Talento humano**
- Articulación de **sistemas de información**
- **Nuevos modelos de gestión** asociados a innovación institucional
- Aprovechamiento de las bases de datos de artículos científicos y patentes disponibles en el SNCTel





# PREVIOS

SISTEMA DE PROSPECTIVA, VIGILANCIA E INTELIGENCIA ORGANIZACIONAL

# GRACIAS